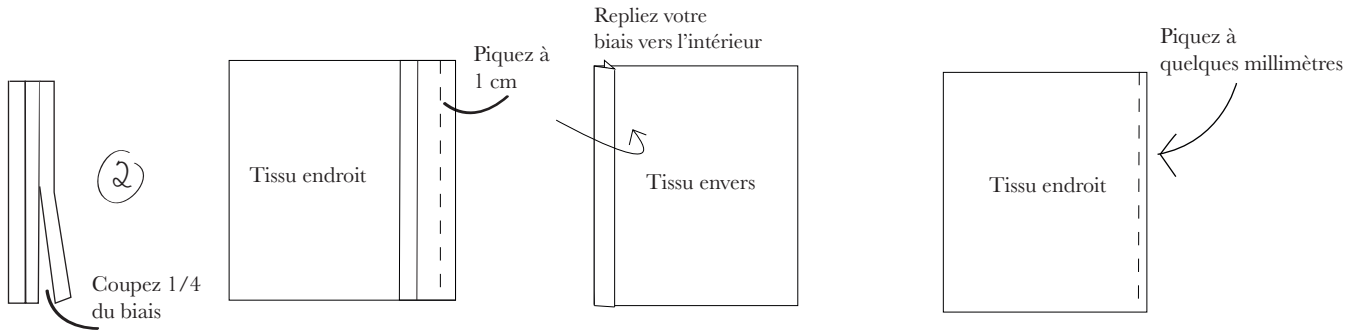
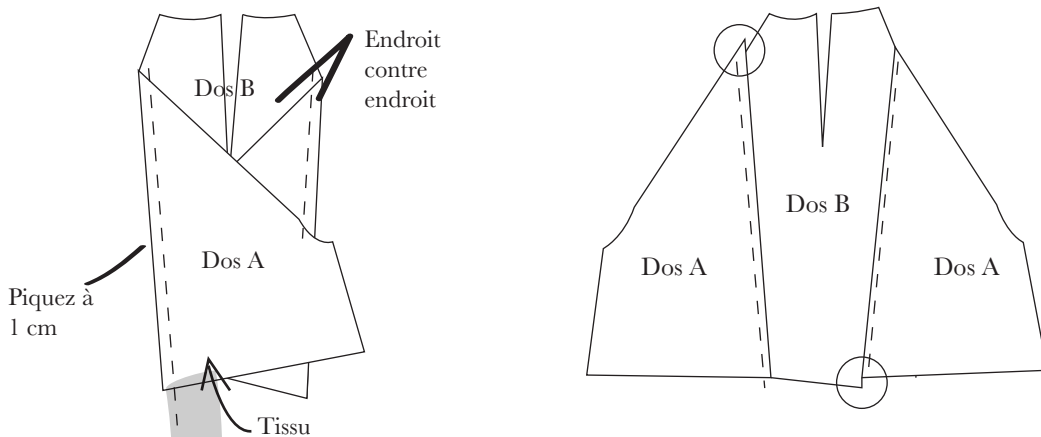


Vous trouverez quelques explications supplémentaires pour vous aider à monter la robe Pretty Folk :

La pose du biais invisible :

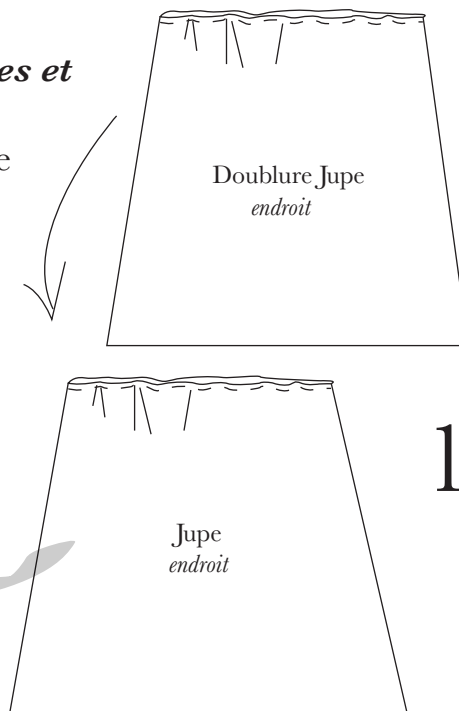


**A l'étape 2**, lorsque vous assemblez le dos A et le dos B, vous pouvez obtenir un décalage en haut ou en bas. Si c'est le cas, pas de panique, ce décalage est dû à la couture en biais, n'hésitez pas à couper l'exédant de tissu pour égaliser.



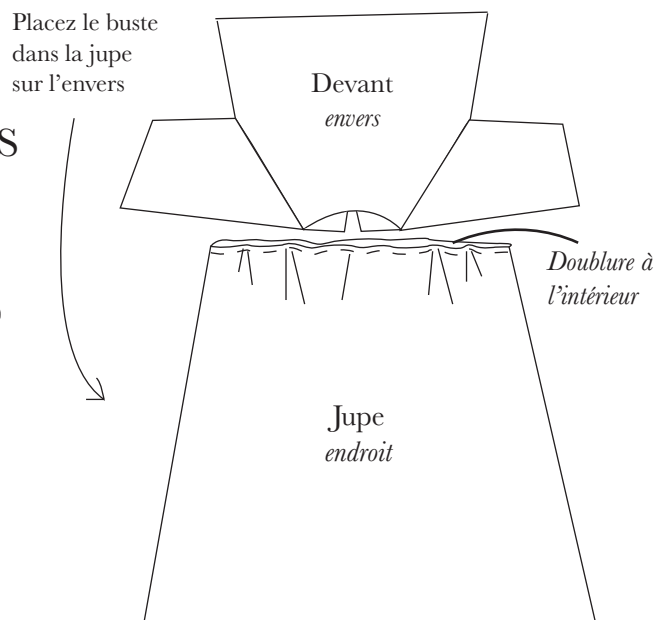
**A l'étape 8, avec les coutures anglaises et la doublure.**

Lorsque vous assemblez la jupe et le buste ensemble, votre jupe doit être à L'ENDROIT, vous devez glisser à l'intérieur la doublure de la jupe sur L'ENDROIT. Ainsi la doublure et la jupe sont ENDROIT contre ENVERS. La doublure doit être sur l'endroit pour qu'on ne voit pas les coutures à travers la jupe.



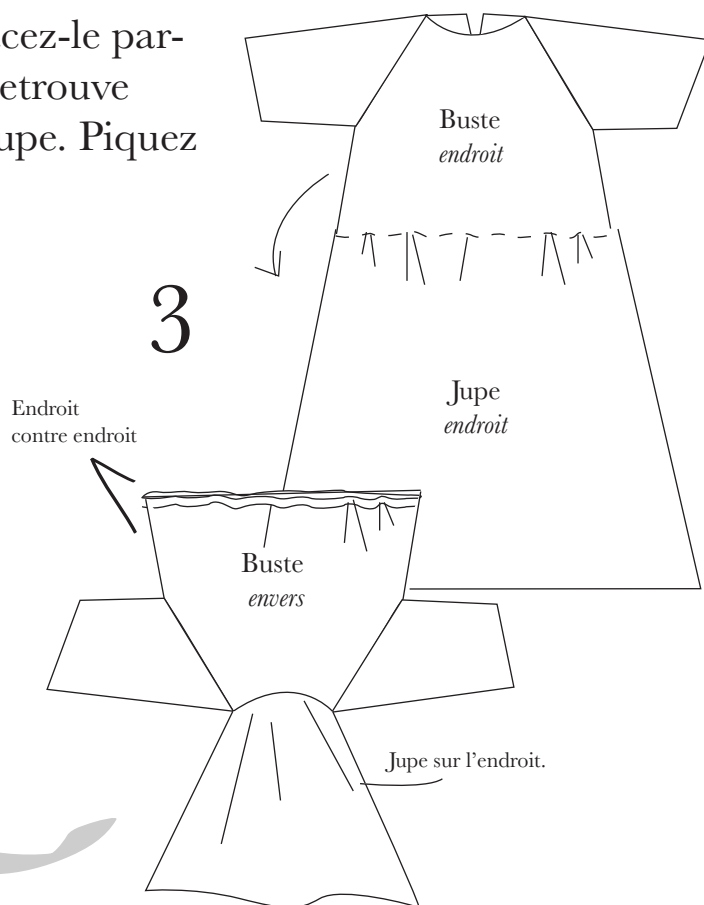
Placez le buste à l'intérieur, **ENVERS** contre **ENVERS** avec la doublure. Piquez le tour de taille à 0,5 cm.

2



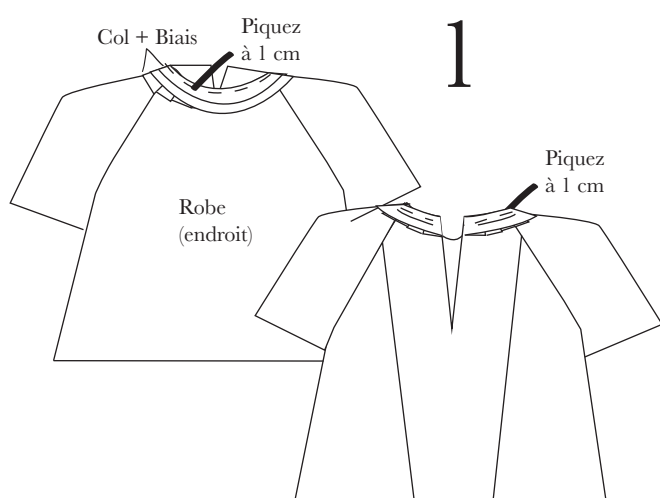
Sortez le buste de la jupe et placez-le par-dessus la jupe ainsi le buste se retrouve endroit contre endroit avec la jupe. Piquez à 1 cm tout le tour de taille.

3

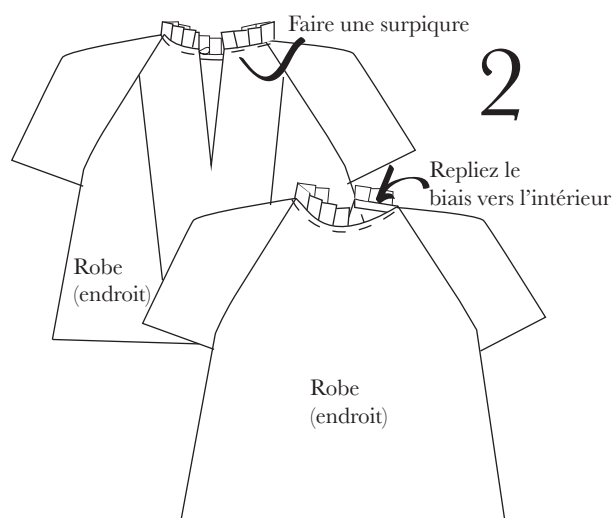


**Pour le biais, il est plus simple et plus rapide de le poser en deux fois.**

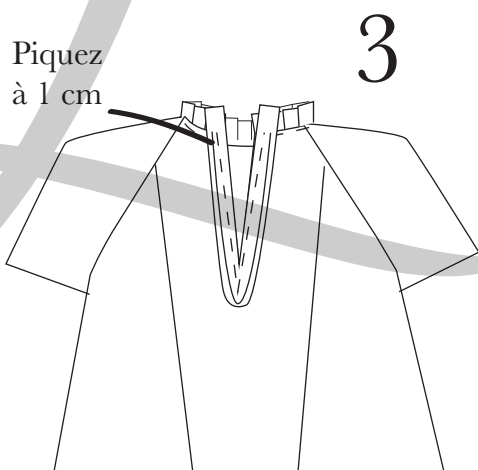
Prenez votre biais et placez-le sur l'encolure devant et dos de la robe endroit contre endroit. Piquez à 1 cm tout le tour de l'encolure.



Repliez votre biais vers l'intérieur puis cousez sur l'endroit à quelques millimètres du bord.



En arrivant à votre point de départ raccordez vos deux extrémités de biais (comme expliqué à la p.4).



Repliez votre biais vers l'intérieur de la robe, crantez l'arrondi de la fente. Aussi repliez le haut du biais vers l'intérieur. Finissez par piquez à quelques millimètres du bord sur l'endroit.



Avec du fil à broder, faites une petite boucle, et cousez-la sur l'un des coins de la fente, à l'intérieur de la fente. Puis cousez le bouton sur l'autre coin.

5

